

# HISAR BÜSELİK BESTE

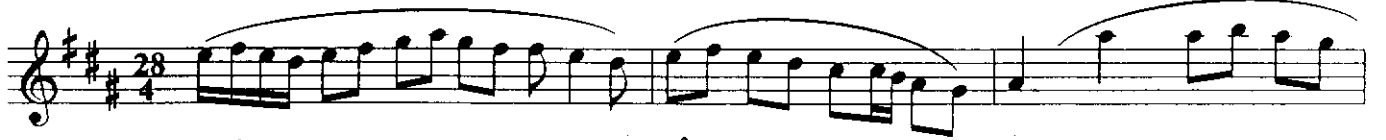
DOST VİSÂLİN LEBLERİNDE ETTİ MAHRÛM GÖNLÜMÜ

USÛLÜ : DERVİRİ KEBİR

MÜZİK : FÂRUK ŞAHİN

SÖZ : YILMAZ KARAKOYUNLU

♩ = 68



DOST  
BIN  
GEL

Vİ SÂ  
CE FÂY  
Dİ DOST

LİN  
LA  
UM



LEB  
KİR  
ÖP

LE RİN  
Dİ GEÇ  
TÜ SEV

DEN  
Tİ  
Dİ



ET  
KİL  
GÖR

Tİ MAH  
Dİ MAH  
DÜ MÂ

RÛM  
KÛM  
SÛM



GÖN  
GÖN  
GÖN

LÜ MÜ  
LÜ MÜ  
LÜ MÜ

HEY DOST  
HEY DOST  
HEY DOST



YE LE LEL Lİ YÂ LÂ YE LE LEL Lİ LELLE Lİ LEL Lİ YÂ LÂ TE Nİ TÂ DIR TEN DIR TÂ DIR



YE LE LEL Lİ YÂ LÂ YE LE LEL Lİ LEL LE LE LEL Lİ YÂ LÂ TE Nİ TÂ DIR DOST (SON)



BÂ

BI DOS

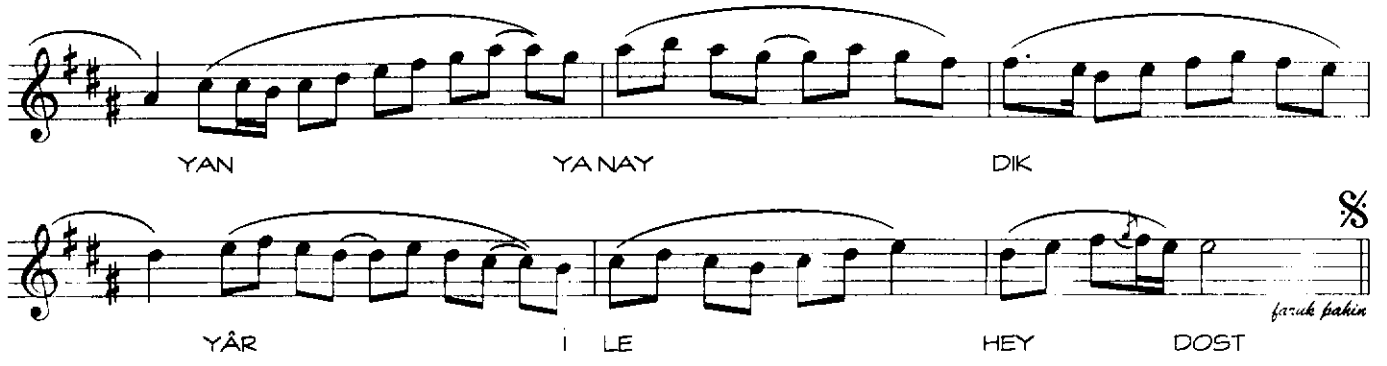
TUN



TAM

Ö NÜN

DE



DOST VISÂLİN LEBLERİNDE ETTİ MAHRÛM GÖNLÜMÜ  
BİN CEFÂYLA KIRDI GEÇTİ, KILDI MAHKÛM GÖNLÜMÜ.  
BÂB-I DOST UN TÂM ÖNÜNDE, YAN YANAYDIK YÂR İLE ;  
GELDI DOST UM, ÖPTÜ, SEVDİ GÖRDÜ MÂSÛM GÖNLÜMÜ

Vezin : Fâilâtün/ Fâilâtün / Fâilâtün / Fâilün